

# 공공건축 설계공모 제도의 이해

2024.7.19.



박태홍 연구원

thpark@auri.re.kr



건축공간연구원



## 0. 들어가기

### 교육 개요

#### - 내용구성

첫째. 설계공모란 무엇이고, 왜 해야하는가?

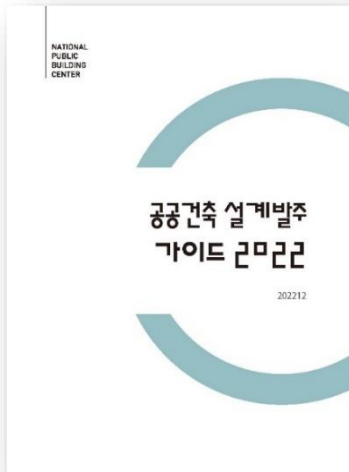
둘째. 관련 법령을 통해 살펴보는 설계공모의 원칙과 방향

#### - 관련자료

건축공간연구원 국가공공건축지원센터, (2022), 공공건축 설계발주 가이드 2022

건축공간연구원 국가공공건축지원센터, (2022), 공공건축 제안공모 운영가이드 2022

서울특별시, 부산광역시 등 지방자치단체 제작 가이드라인 등



〈 국가공공건축지원센터 가이드 〉



〈 서울특별시 실무집 〉



〈 부산광역시 업무편람 〉

## 1. 설계공모 제도의 도입 배경과 목적, 대상

### 설계공모, 왜 해야 할까요?

- 설계경기(競技), 현상(懸賞)설계, 콤편(Competition), 설계공모(公募)
- 건축기본법('07년), 건축서비스산업 진흥법('13년) 제정으로 설계공모에 관한 공공기관의 책무 명시

#### 건축기본법

제24조(설계공모의 시행) 국가·지방자치단체 및 공공기관은 우수한 건축물 및 공간환경 설계의 선정을 위하여 설계공모를 실시하도록 노력하여야 한다.

#### 건축서비스산업 진흥법

제21조(설계공모의 활성화 등) ① 공공기관은 건축서비스산업의 활성화와 공공건축의 품격을 향상시키기 위하여 발주하고자 하는 건축물등의 특성, 규모 및 사업비 등을 고려하여 적합한 발주방식을 선정하여야 한다.

② 공공기관은 우수한 건축물등을 조성하기 위하여 대통령령으로 정하는 용도 및 규모에 해당하는 건축물등의 설계(「건축사법」에 따른 설계를 말한다. 이하 이 조에서 같다)를 발주하는 경우에는 공모방식을 우선적으로 적용하여야 하며, 공모방식의 적용대상·기준 및 절차 등에 필요한 사항은 대통령령으로 정한다.

③ 공공기관이 제2항에 따른 공모방식 우선 적용대상에 해당하지 아니하는 경우로서 대통령령으로 정하는 규모의 설계를 발주하는 경우에는 대통령령으로 정하는 사업자 선정 기준 및 절차 등에 따라야 한다.

- 2014년 국토교통부고시 '건축 설계공모 운영지침' 제정


#### 건축 설계공모 운영지침

제1조(목적) 이 지침은 「건축서비스산업 진흥법」 제21조, 같은 법 시행령 제17조에 따라 설계공모에 대한 시행절차 및 방법 등 운영에 관한 지침을 정하여 공정한 설계공모질서를 확립하고, 설계의 질을 높임으로써 공공건축의 발전 및 공간문화 창조에 이바지함을 목적으로 한다.


## 1. 설계공모 제도의 도입 배경과 목적, 대상

### 설계공모, 왜 해야 할까요?


#### - 설계공모를 하면 설계의 품질이 정말 높아지는가?

 기존의 가격입찰 방식과 비교하여 고민 필요

#### - 설계공모 활성화 및 우선 적용 제도의 취지

 공정한 경쟁 / 투명한 절차 / 좋은 설계자와 설계안 / 건축산업 발전을 위한 기반 / 사업홍보 / 담론 형성 / ...

#### - 공모 방식을 우선적으로 적용해야 하는 사업

 설계비 추정가격 1억원 이상인 건축물(일부용도 제외)

##### 건축서비스산업 진흥법 시행령

제17조(설계공모방식의 우선 적용대상 등) ① 법 제21조제2항에서 “대통령령으로 정하는 용도 및 규모에 해당하는 건축물등”이란 다음 각 호의 구분에 따른 용도 및 규모의 건축물과 공간환경을 말한다.

1. 설계비 추정가격이 1억원 이상인 건축물. 다만, 「건축법 시행령」 별표 1 제17호부터 제23호까지, 제23호의2, 제24호부터 제26호까지 및 제28호에 해당하는 건축물은 제외한다.

2. 「건축법 시행령」 별표 1 제3호바목에 따른 지역자치센터, 같은 표 제10호가목에 따른 유치원, 같은 표 제11호에 따른 노유자시설 등 다수의 주민이 이용하는 시설로서 설계 시 특별한 고려가 필요하여 국토교통부장관이 정하여 고시하는 용도의 건축물

② ~ ⑧ (생략)

## 2. 설계공모 제도의 기본원칙과 운영방향

### 설계공모, 어떻게 준비해야 하나요?

#### - 설계공모 기획·운영, 어디서부터 시작해야 하나

📁 **건축기획**(공모방식 검토 및 일정 관리) ... **공공건축심의위원회**(과업내용서, 설계공모지침서 등 심의)

##### 건축서비스산업 진흥법

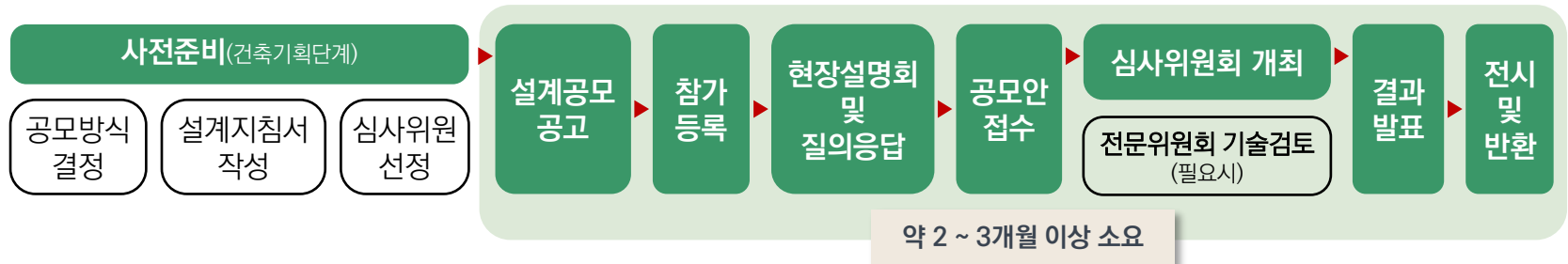
제22조의3(공공건축심의위원회) ② 공공건축심의위원회는 제22조의2제4항에 따라 건축기획의 심의를 요청받은 경우에는 설계용역 과업 내용의 적정성 등 대통령령으로 정하는 사항을 심의하여 그 결과를 심의를 요청한 자에게 통보하여야 한다.

##### 건축서비스산업 진흥법 시행령

제19조의4(공공건축심의위원회의 기능) ① 법 제22조의3제2항에서 “설계용역 과업 내용의 적정성 등 대통령령으로 정하는 사항”이란 다음 각 호의 사항을 말한다.

1. 건축물등의 설계를 공모방식으로 발주하는 경우 설계지침서의 적정성에 관한 사항
2. 설계용역 과업지침서의 적정성에 관한 사항
3. (생략)

#### - 공모일정 계획·관리




## 2. 설계공모 제도의 기본원칙과 운영방향



### 설계공모, 어떻게 준비해야 하나요?

#### - 운영방식 결정

 발주부서 직접운영, 전문기관 의뢰, 운영위원회 구성, 민간전문가 활용

##### 건축서비스산업 진흥법 시행령

제17조(설계공모방식의 우선 적용대상 등) ① ~ ③ (생략)

④ 공공기관은 법 제21조제2항에 따른 설계공모 관련 업무를 다음 각 호의 전문기관에 의뢰할 수 있다.

1. 법 제24조에 따른 공공건축지원센터
2. 법 제24조의2에 따른 지역 공공건축지원센터
3. 그 밖에 해당 공공기관이 설계공모 관련 업무에 관한 전문성이 있다고 인정하는 기관

##### 건축 설계공모 운영지침

제11조(심사위원회의 구성·운영 등) ① ~ ⑧ (생략)

⑨ 발주기관등은 설계공모의 시행에 관한 다음 각 호의 중요한 사항의 검토 및 결정을 위하여 필요하다고 인정하는 경우에는 별도의 운영위원회를 둘 수 있다.

1. 설계공모 방식
2. 설계공모 일정
3. 설계공모 지침(안)
4. 심사위원, 심사방식 등 심사위원회 운영
5. 그 밖에 설계공모와 관련하여 필요한 사항

##### 건축기본법

제23조(민간전문가의 참여) ① 중앙행정기관의 장 및 지방자치단체의 장은 건축 관련 민원, 설계공모 업무나 도시개발 사업 등을 시행하는 경우 민간전문가를 위촉하여 해당 업무의 일부를 진행·조정하게 할 수 있다.

## 2. 설계공모 제도의 기본원칙과 운영방향

### 설계공모, 어떻게 준비해야 하나요?

#### - 공모방식 결정

☞ 일반설계공모, 제안공모, 2단계설계공모, 제한공모, 지명공모, 간이공모

일반설계공모	공모작 모두를 심사하여 <b>설계안을 선정</b>
제안공모	설계자의 경험, 역량, 수행계획 및 방법 등을 심사하여 <b>설계자를 선정</b>
간이공모	설계비 2억원 미만 소규모 사업을 대상으로 제출도서를 간소화하여 <b>설계안을 선정</b>

#### 제안공모 방식은 언제 적용하나요?

1. 리모델링, 특화설계 등 사업의 특수성으로 공모안의 디자인 우수성 보다는 설계자의 기술제안 또는 대응능력을 필요로 하는 경우
2. 사용자 등 관계자, 다른 공종 전문가, 주민 등과의 협의를 거쳐 계획을 구체화할 필요가 있는 경우
3. 사업의 특성상 제안공모를 적용함이 적절하다고 발주기관 등이 판단할 경우

#### - 설계공모 지침서 등 작성

☞ 설계공모 지침서와 설계용역 과업내용서(과업지시서)의 성격 구분

☞ 일반설계공모는 설계지침, 제안공모는 제안요청과제 제시

☞ 공모 참가자에게 충분한 정보·자료 제공

#### - 현장설명회(권장)와 서면질의응답(의무)

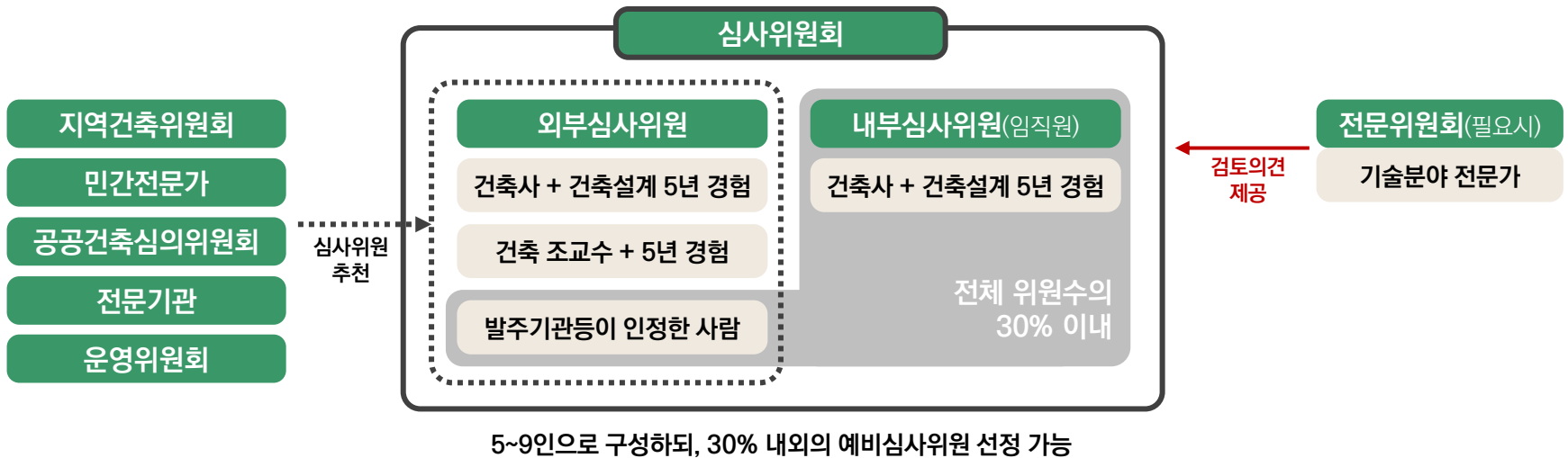
☞ 공모 참가자의 사업 이해도 제고 및 설계지침 명확화

## 2. 설계공모 제도의 기본원칙과 운영방향

### 설계공모, 어떻게 준비해야 하나요?

#### - 심사위원회 구성

☞ 심사위원의 자격, 내부심사위원 등의 비율제한, 추천에 따른 심사위원 선정, 명단공개 규정에 유의



#### 건축 설계공모 운영지침

제12조(심사위원 선정 등) ① 발주기관등은 설계공모를 실시하고자 하는 사업의 용도, 규모, 특성, 목적 등을 충분히 고려한 심사가 진행될 수 있도록 외부 심사위원 선정 시 다음 각 호의 어느 하나에 해당하는 자의 추천을 받아야 한다.

1. 「건축기본법」 제18조제1항에 의한 지역건축위원회
2. 「건축기본법」 제23조제1항에 의한 민간전문가
3. 「건축서비스산업 진흥법」 제22조의3에 따른 공공건축심의위원회
4. 「건축서비스산업 진흥법 시행령」 제17조제4항에 따라 설계공모 관련 업무를 의뢰받은 전문기관
5. 제11조제8항에 따른 운영위원회



## 2. 설계공모 제도의 기본원칙과 운영방향



### 설계공모, 어떻게 준비해야 하나요?

#### - 심사위원 명단 공개('23.3.30. 일부개정)

☞ 설계공모 공고 시 공개를 원칙으로 하되, 설계비 20억 이상 일부 사업은 제출마감일에 공개 가능(단서 신설)

##### 건축 설계공모 운영지침

제12조(심사위원 선정 등) ① (생략)

② 심사위원(예비심사위원 포함)의 명단은 제5조제1항에 따른 설계공모 시행 공고 시 공개해야 한다. 다만, 다음 각 호의 발주기관이 추진하는 설계비 추정가격이 20억원 이상인 사업의 경우에는 심사위원의 명단을 공모안 제출마감일에 공개할 수 있다.

1. 「건축기본법」 제23조에 따른 민간전문가를 위촉·활용하는 발주기관
2. 「건축서비스산업 진흥법」 제22조의3제1항 본문에 따른 공공건축심의위원회를 설치·운영하는 발주기관

#### - 기술검토 전문위원회 구성

☞ 설계안의 관계 법령 저촉 여부, 설계지침 미준수 여부 검토(평가 또는 의결이 아님)

☞ 심사위원회에 서면의견 제출

## 2. 설계공모 제도의 기본원칙과 운영방향



### 설계공모, 어떻게 준비해야 하나요?

- 심사위원의 공모안 사전검토 및 대상지 답사(운영지침 제13조제1항~제2항)
- 심사위원회 진행 실시간 공개(운영지침 제13조제4항)
- 충분한 토론과 의견서 작성(운영지침 제13조제5항, 제15조제1항)
- 투표제 평가 원칙

#### 설계공모의 신뢰 확보, 심사에 있어 책임감 부여

##### 건축 설계공모 운영지침

제20조(평가) ① ~ ③ (생략)

④ 평가방식은 투표제를 원칙으로 하되, 발주기관등이 사업 특성에 따라 채점제 또는 투표제와 채점제의 혼합방식 등을 적용할 수 있다. 또한 평가 전에 응모작이 과다 접수되는 경우 또는 심사위원의 요청이 있는 경우 등의 사유로 평가방식의 변경이 필요한 경우에는 심사위원회의 의결을 통해 평가방식을 변경할 수 있다. 다만, 어떠한 평가방식을 활용하든 심사위원은 반드시 공모안에 대한 충분한 토론을 거쳐 평가하며, 각 평가방식별 공모안의 평가사유서는 우수한 점과 개선사항 등을 심사위원별로 구체적으로 작성하여야 한다.

⑤ 발주기관등은 해당 사업의 특성을 참고하여 투표제를 적용하는 경우에는 평가의 주안점, 채점제를 적용하는 경우에는 평가 항목과 배점기준을 정해야 하며, 제5조제1항에 따라 이를 공모공고 시 제시하여야 한다.

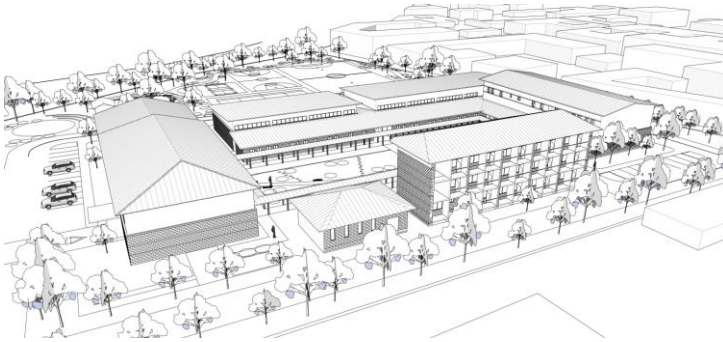
## 2. 설계공모 제도의 기본원칙과 운영방향

### 설계공모, 어떻게 준비해야 하나요?

#### - 제출물 간소화

☞ 일반설계공모 시 3D렌더링, 조감도, 모형 등 지양

☞ 제안공모 시 상세설계도면 지양(설계안이 아닌 설계자의 경험,역량,수행계획 및 방법을 심사해야 함)



〈 렌더링 하지 않은 이미지 사례 〉

순서	항 목	세 부 사 항	매수
1	표지		1
2	설계자의 경험 및 역량	○ 담당건축사의 경력 ○ 담당건축사의 유사 프로젝트 실적 (최근 10년간)	- (별도제출)
3		○ 담당건축사의 대표작품의 포트폴리오 (최근 10년간)	작품당 1
4	수행계획 및 방법	○ 업무에 대한 이해도 - 과업의 범위와 내용, 관련계획 및 법령 등의 적용방안, 주요한 고려사항, 발생가능한 문제점과 개선방안 등	1
5		○ 제안요청 과제에 대한 제안 - 과제 1, 과제 2, 과제 3 등	과제당 1
6		○ 수행계획 - 단계별 작업계획 및 작업방법, 과업수행일정표, 과업 수행체계 등	1


〈 제안공모 제출물의 형식·구성 예시 〉

2. 설계공모 제도의 기본원칙과 운영방향

설계공모, 어떻게 준비해야 하나요?

- 세움터 심사결과 게시(의무사항)

☞ 유사사업의 심사위원 명단 등 참고·활용 가능

 국토교통부 공공건축 설계공모 정보서비스

공모전 담당자 로그인

진행중 공모

완료 공모(Archiving)

공모 관련 사이트

공모전지역

공모전방식

공고기관유형

건축물 용도

공모전 규모

예정설계비

건축행위

공고연도

입력검색유형

공고기관명,심사위원명,참여업체명(입상작 설계사),공모전명

검색

참가 등록 중 공모  
25개

작품 접수 중 공모  
80개

심사결과 미등록 공모  
1038개

심사결과 등록 공모  
2475개

대구소프트웨어마이스터고...

D-3

대구대공원 아파트건립사...

D-3

서초 성뒤마을 공공주택지구(A1) ...

안동시 공공형 지식산업센터 건립

명덕초 공간재구조화 증개...

D-3

아이같이 보금자리 조성사...

D-3

(가칭)아산AI교육체험센터 증축공사

광주송정역KTX A-1, A-4BL 공동...

안성중 신설대체이전 설계...

D-3

남양주왕숙 A28블록 공공...

D-3

덕적면 국민체육센터 건립사업 가...

과천시식정보타운 도서관 건립 공...

성주군 농촌돌봄마을 시범...

D-4

상북면 행정복지센터 증축 ...

D-3

진부초 공간재구조화 개축공사 설...

나노융합국가산업단지 국민체육...

일광유원지 내 유스호스텔 ...

D-4

오룡지구 골목상권발전소 ...

D-5

평창초 수영장 및 체육관 증개축공...

구미시립인동도서관 그린리모델...

〈 세움터 공공건축 설계공모 정보서비스 메인화면 〉